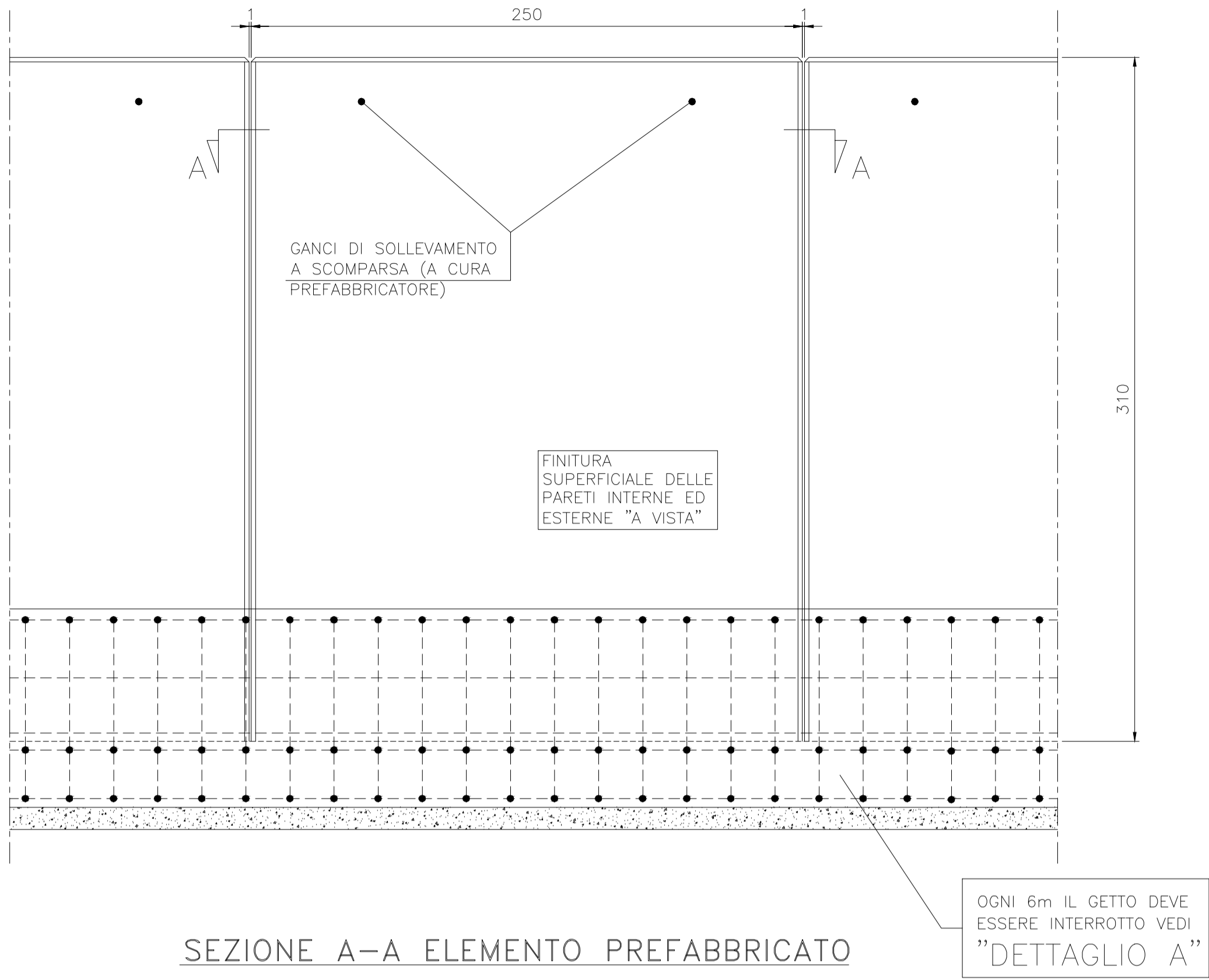
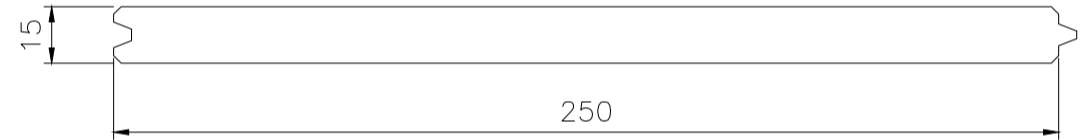


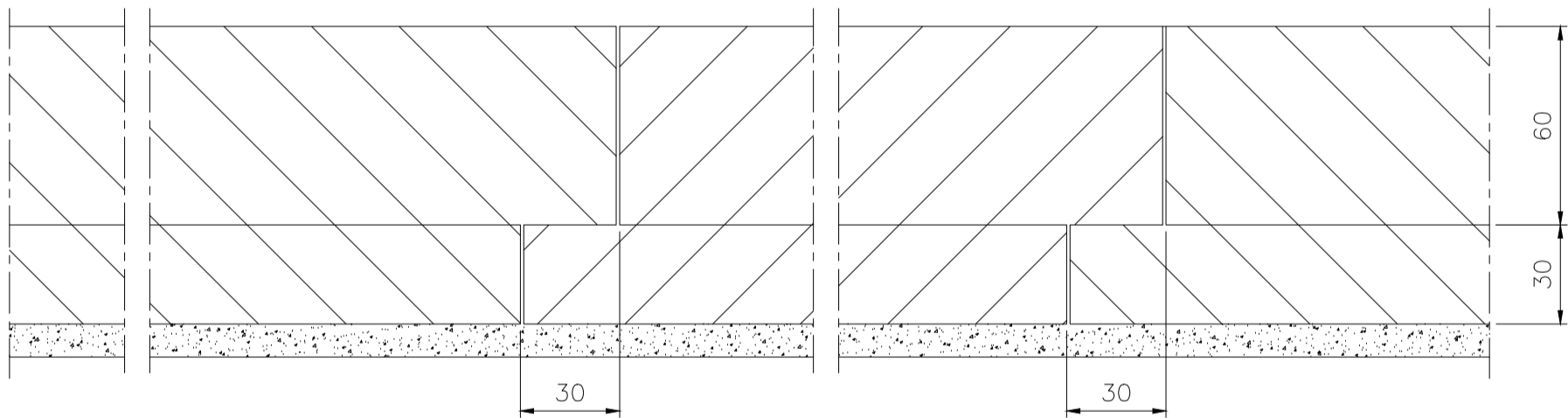
SEZIONE 1-1



SEZIONE A-A ELEMENTO PREFABBRICATO



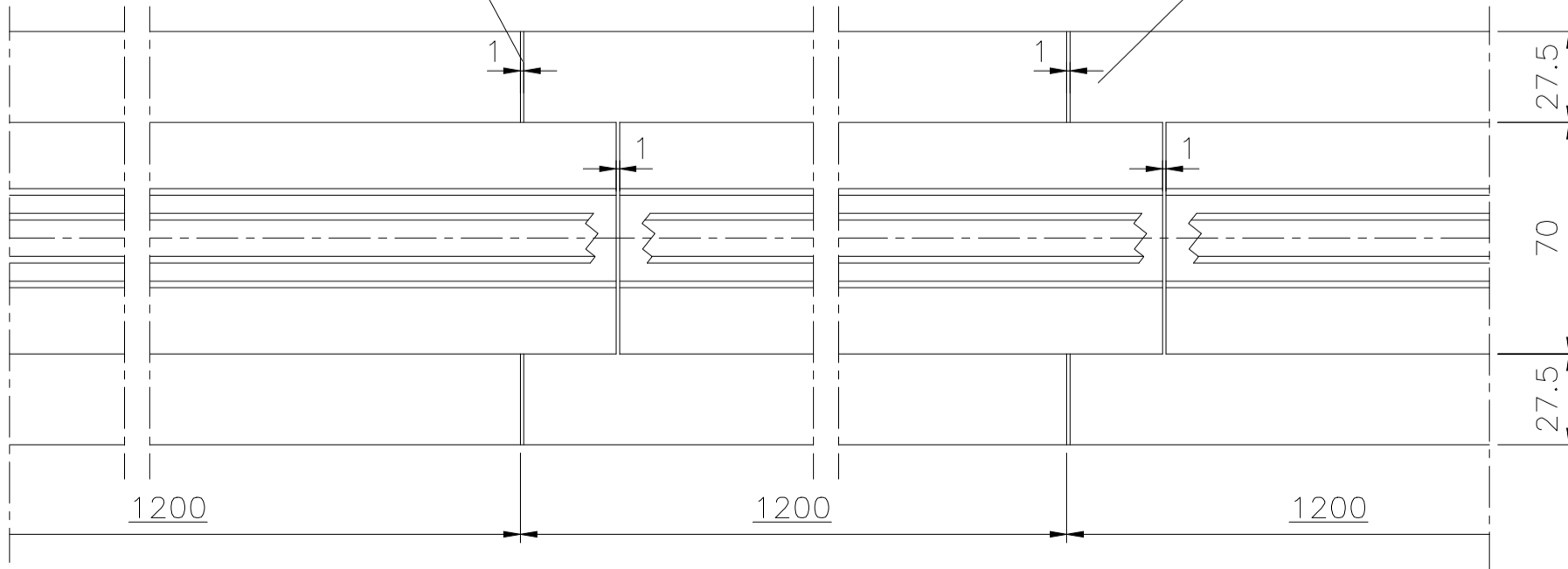
SEZIONE 2-2



FOGLIO DI POLISTIROLO SP. 10mm

PREVEDERE PIEGATURA FERRI IN CORRISPONDENZA DEI GIUNTI

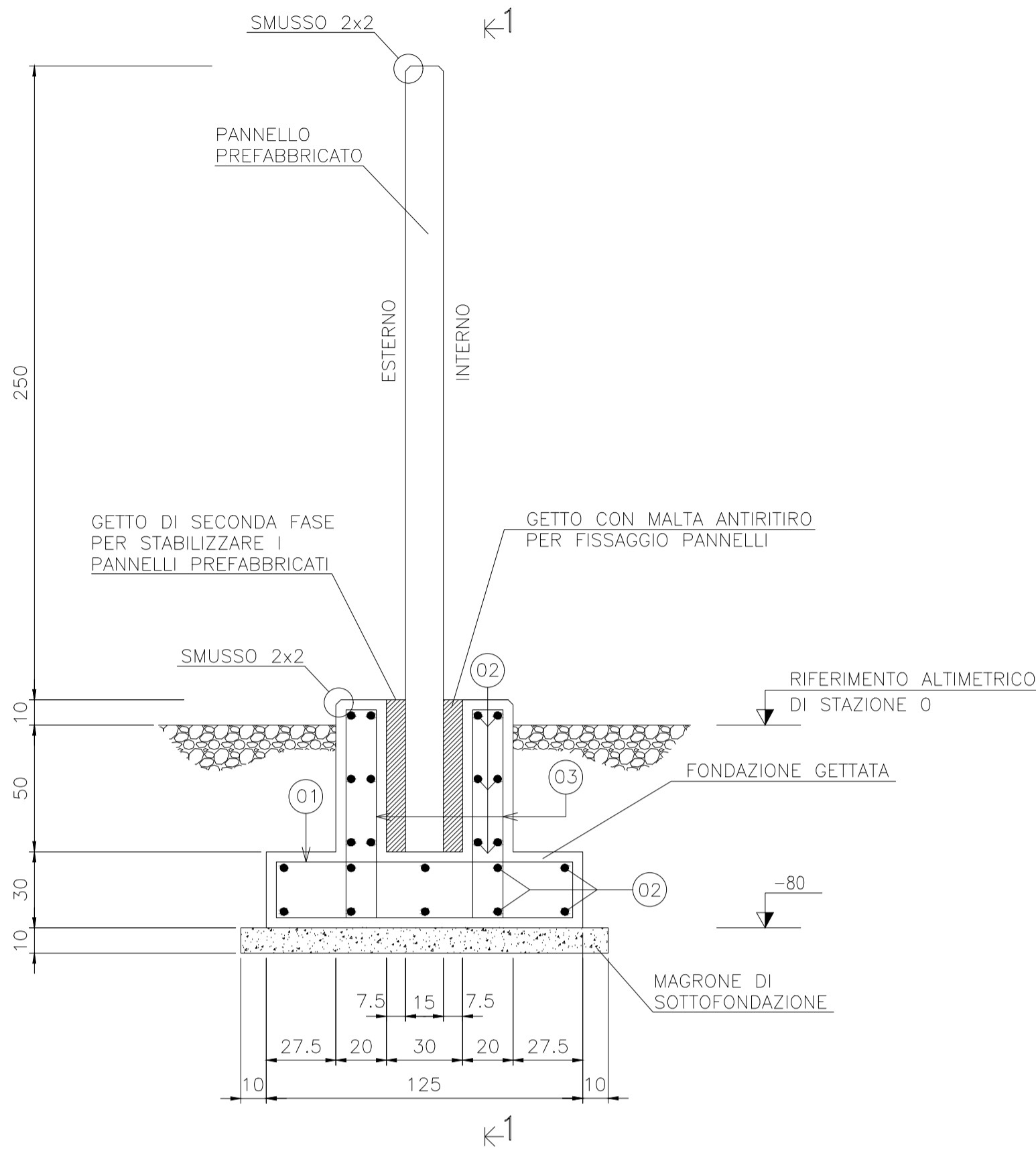
2



2

"DETTAGLIO A" - INTERRUZIONE DELLA FONDAZIONE PER LIMITARE LA LUNGHEZZA DEL DISPENSORE DI FATTO

SEZIONE TIPICA RECINZIONE



DISTINTA FERRI

Pos. 01 staffa ø8 / 20 L=298



Pos. 02 correnti ø8

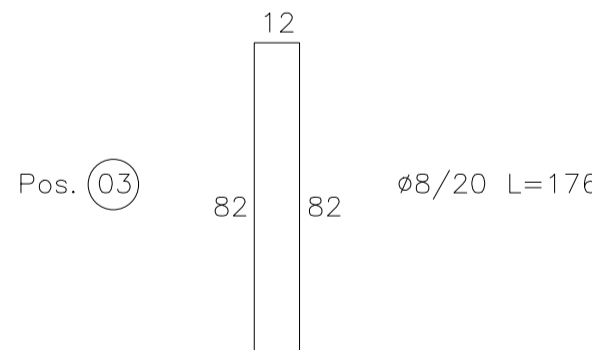


TABELLA FERRI ARMATURA VALIDA PER 1m DI RECINZIONE				
POS.	ø (mm)	L. (cm)	N	PESO (Kg)
1	8	298	5	5.89
2	8	100	22	8.69
3	8	176	10	6.95
PESO TOTALE				21.53

MAGRONE:
SPESSORE MINIMO E SPORGENZA MINIMA DALLE FONDAZIONI 100 mm (SE NON DIVERSAMENTE INDICATO)
CLASSE DI RESISTENZA A COMPRESSIONE C12/15 (ex Rck150) (UNI EN 206-1 UNI 11104)

CALCESTRUZZO PER FONDAZIONI
UNIPOLARI E TRIPOLARI:
CLASSE DI RESISTENZA A COMPRESSIONE C32/40 (ex Rck400) (UNI EN 206-1 UNI 11104)
CLASSE DI ESPOSIZIONE ALLA CARBONATAZIONE DA VALUTARE IN RAPPORTO ALLE CARATTERISTICHE DEL SITO DI INSTALLAZIONE
CLASSE DI ESPOSIZIONE AI CICLI GELO/DISGELO DA VALUTARE IN RAPPORTO ALLE CARATTERISTICHE DEL SITO DI INSTALLAZIONE
CONTENUTO MAX. DI CLORURI: Cl 0,2
DIMENSIONE MAX. NOMINALE DEGLI INERTI 22 mm (UNI 9858:91)
CLASSE DI CONSISTENZA IN FASE DI GETTO: S4 (UNI 11104)
MASSIMO RAPPORTO A/C. 0,6 (UNI 11104)
CONTENUTO MINIMO DI CEMENTO 300 kg/mc (UNI 11104)
ASSICURARE CONTROLLO DELLA QUALITA' ESEGUENDO IL CONTROLLO DEI COPRIFERRI IN OPERA (UNI EN 1992-1-1 2005)
COPRIFERRO NOMINALE 40 mm (UNI EN 1992-1-1 2005) AD ECCEZIONE DEL LATO ESPOSTO AL FUOCO CHE ASSUME 6 cm.
ASSICURARE CONTROLLO QUALITA' ESEGUENDO IL CONTROLLO DEI COPRIFERRO IN OPERA (UNI EN 1992-1-1 2005)
LA MISURA DELLE STAFFE E' CALCOLATA SUL FILO ESTERNO DEL TONDINO PIEGATO.

LA FINITURA SUPERFICIALE DELLE FONDAZIONI (limitatamente alla superficie non interrata) DEVE ESSERE LISCIA

ACCIAI PER C.A.:
ACCIAIO ORDINARIO PER ARMATURE B450C (ex FeB44k) CONTROLLATI IN STABILIMENTO
SOVRAPPOSIZIONI FERRI: MINIMO 40 ø SE NON DIVERSAMENTE INDICATO

NOTE GENERALI:

IL MURO PREFABBRICATO DOVRA' AVERE LA SEGUENTE ARMATURA O AREA EQUIVALENTE SU MQ:

DA BASE MURO FINO A H=185:
-VERTICALE PARI A 1+1 ø8/20
-ORIZZONTALI PARI 1+1 ø8/30

DA H=185 A H=310:
-VERTICALE PARI A 1+1 ø8/40
-ORIZZONTALI PARI 1+1 ø8/40

IL PREFABBRICATORE DOVRA' FORNIRE ANCHE IL MANUALE PER LA CORRETTA POSA IN OPERA.

QUOTE DIMENSIONALI IN cm, QUOTE IN ELEVAZIONE IN cm

NOTE:

LA TAGLIA ANDRA' OPPORTUNAMENTE VERIFICATA IN FASE ESECUTIVA

A	31.10.2025	013	013	013	Emissione per autorizzazione
REVISIONE	DATA	ELABORATO	VERIFICATO	APPROVATO	DESCRIZIONE
CODICE PRATICA				TIPOLOGIA IMPIANTO / POTENZA IN IMMISSIONE	
C.P. 202201881 (e-distribuzione)				CP GRILLARA POTENZA IN IMMISSIONE ED IN PRELIEVO 33 MW	
PROponente				IMPIANTO	
ARIAN SOLAR Srl Piazza San Sepolcro, 1 20123 - Milano (MI)				SE 132 kV GRILLARA	
INGEGNERIA & COSTRUZIONI				TITOLO	
BRULLI Trasmissione				RECINZIONE	
SCALA	FORMATO		FOGLIO / DI		
1 : 20	A1		1 / 1		
				N. DOCUMENTO	
				5 1 0 4 5 9 A	